

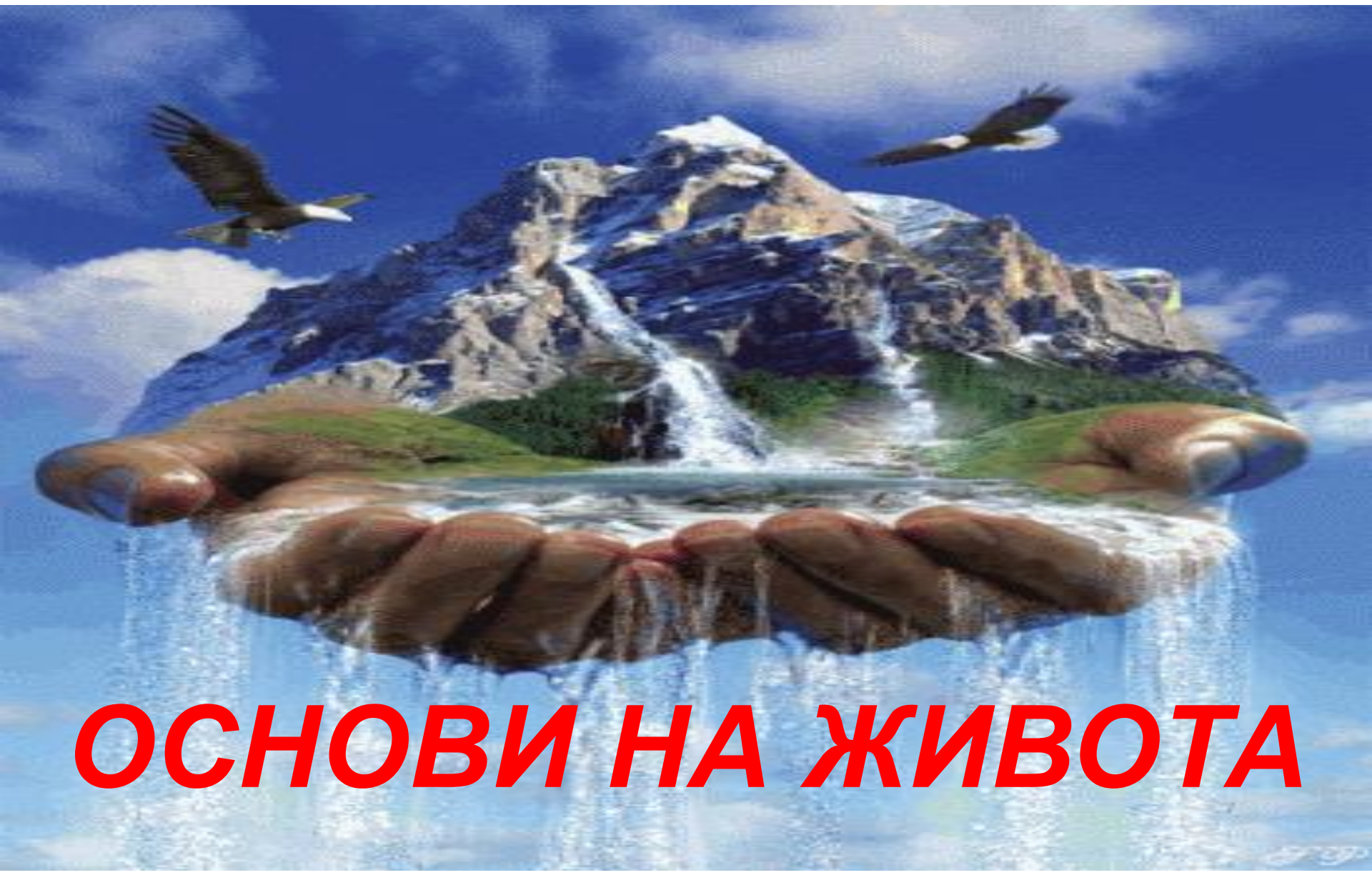


ОСНОВИ НА ЕКОЛОГИЯТА ЕКОЛОГИЧНО РАВНОВЕСИЕ

*проф. д-р Алекси Алексиев
Аграрен университет - Пловдив*

The project is co-funded by the European Union





ОСНОВИ НА ЖИВОТА



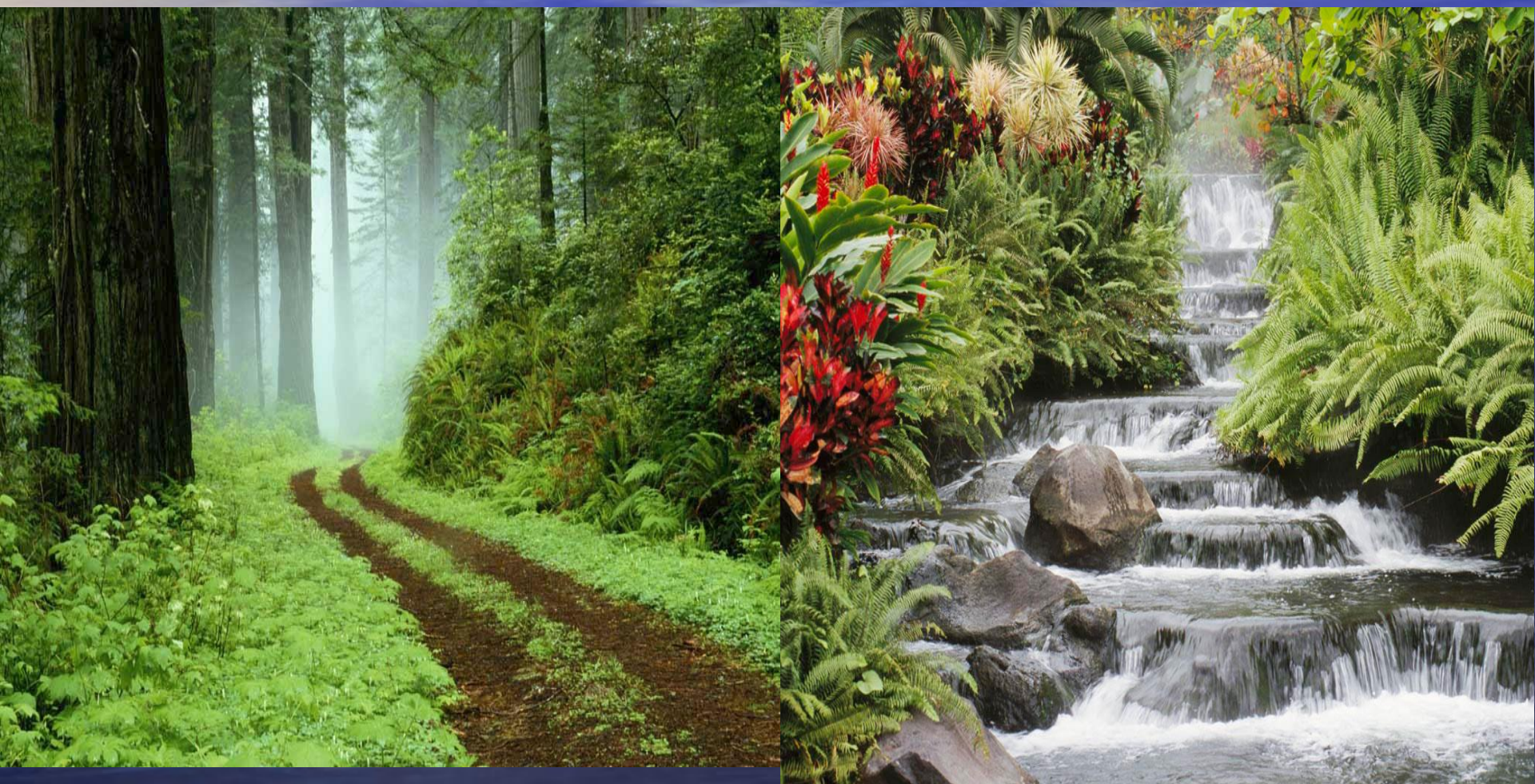
**Човечеството разполага само с една
планета.**

**Единствено на нея разчитаме за храна,
вода, енергия, подслон...**



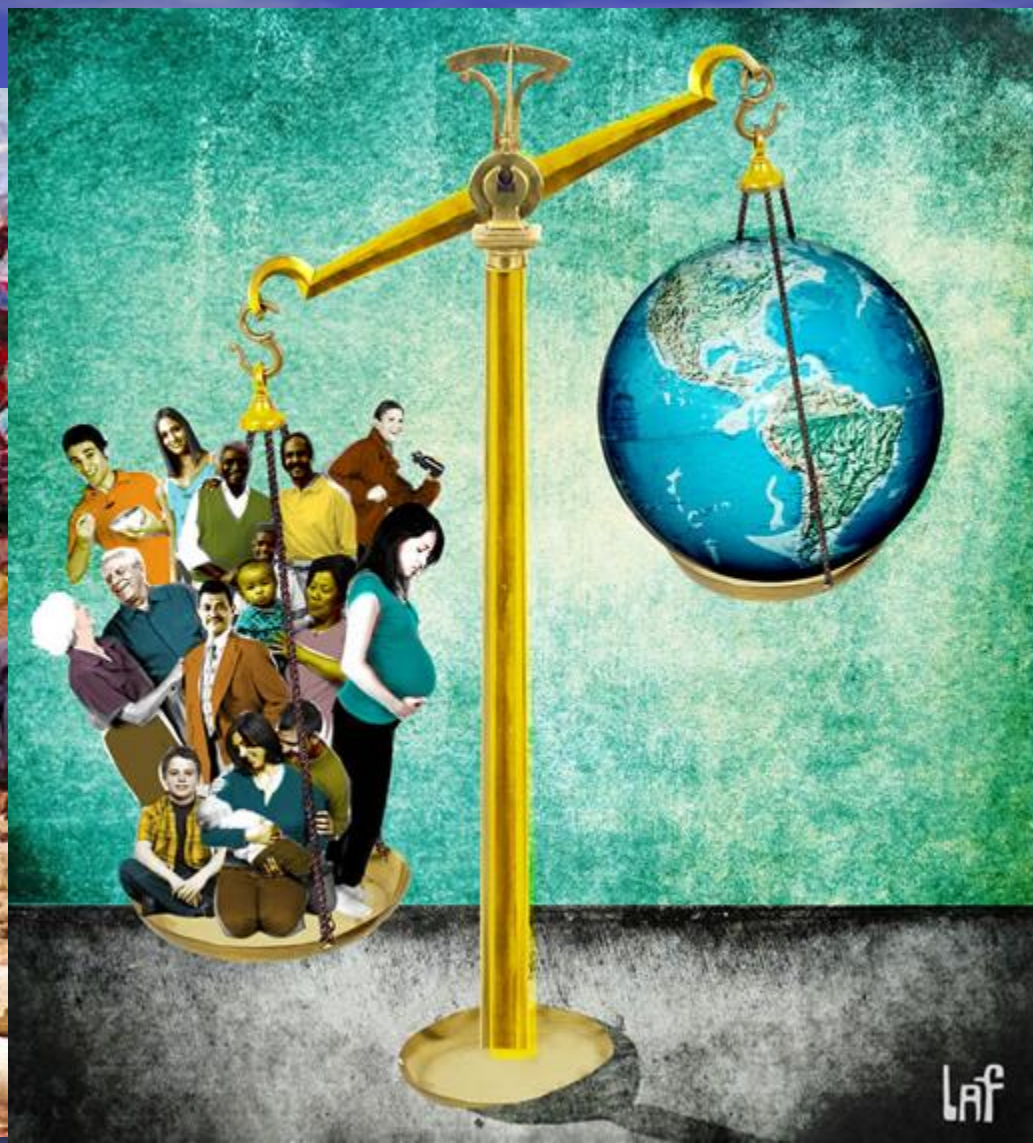


НАШАТА ПЛАНЕТА Е ЕДНО ПРЕКРАСНО МЯСТО ЗА ЖИВЕЕНЕ





БАЛАНСЪТ





БИОСФЕРА

**Част от земното
кълбо, в чиито
предели съществува
живот.**

**Обхваща всички живи
организми на земята,
които се намират в
непрекъснато
взаимодействие с
неживата среда**



СТРУКТУРА НА БИОСФЕРАТА

Атмосфера – слой от газове обгръщащ планетата

Хидросфера – съвкупност от всички води на планетата

Литосфера – най-горната твърда обвивка на планетата.

Екосфера –

глобалната

екосистема на

планетата Земя, която

се състои от всички

онези организми,

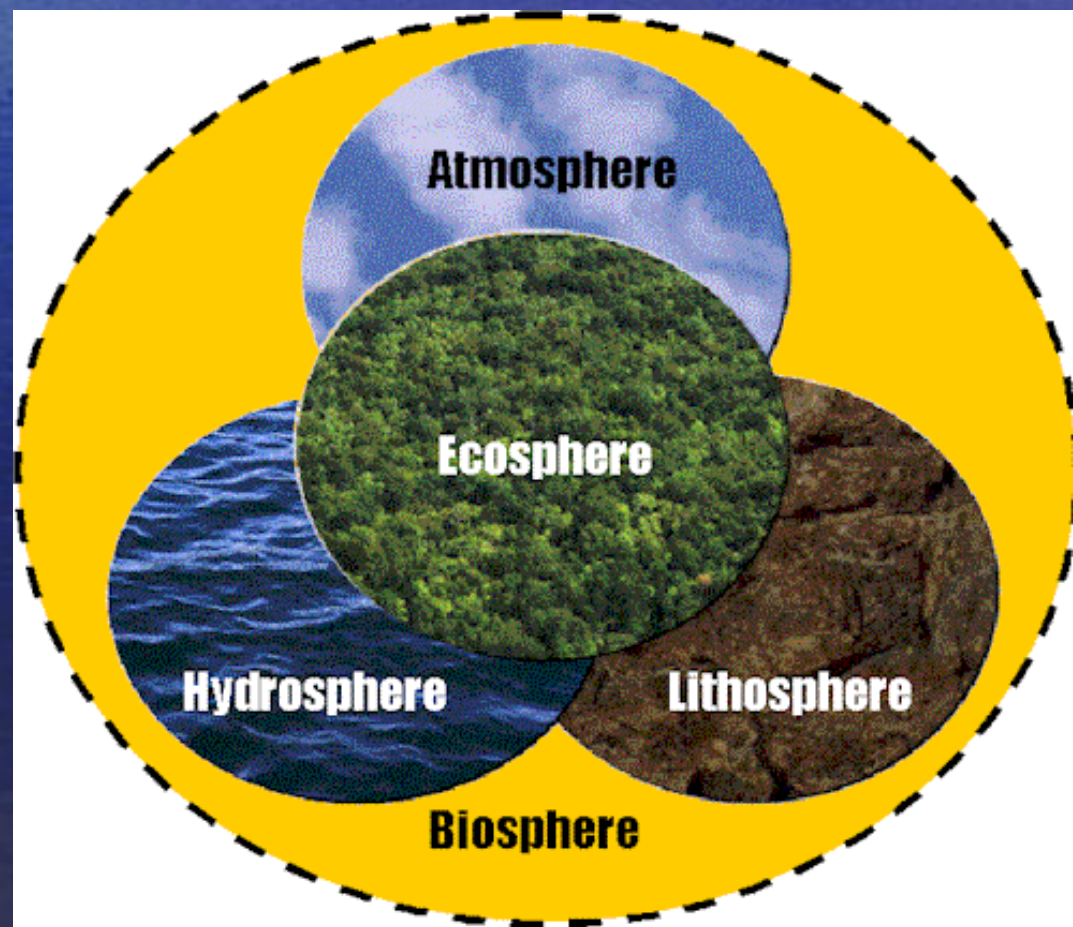
присъстващи в

Биосферата и

взаимоотношенията,

установени между тях

и околната среда.

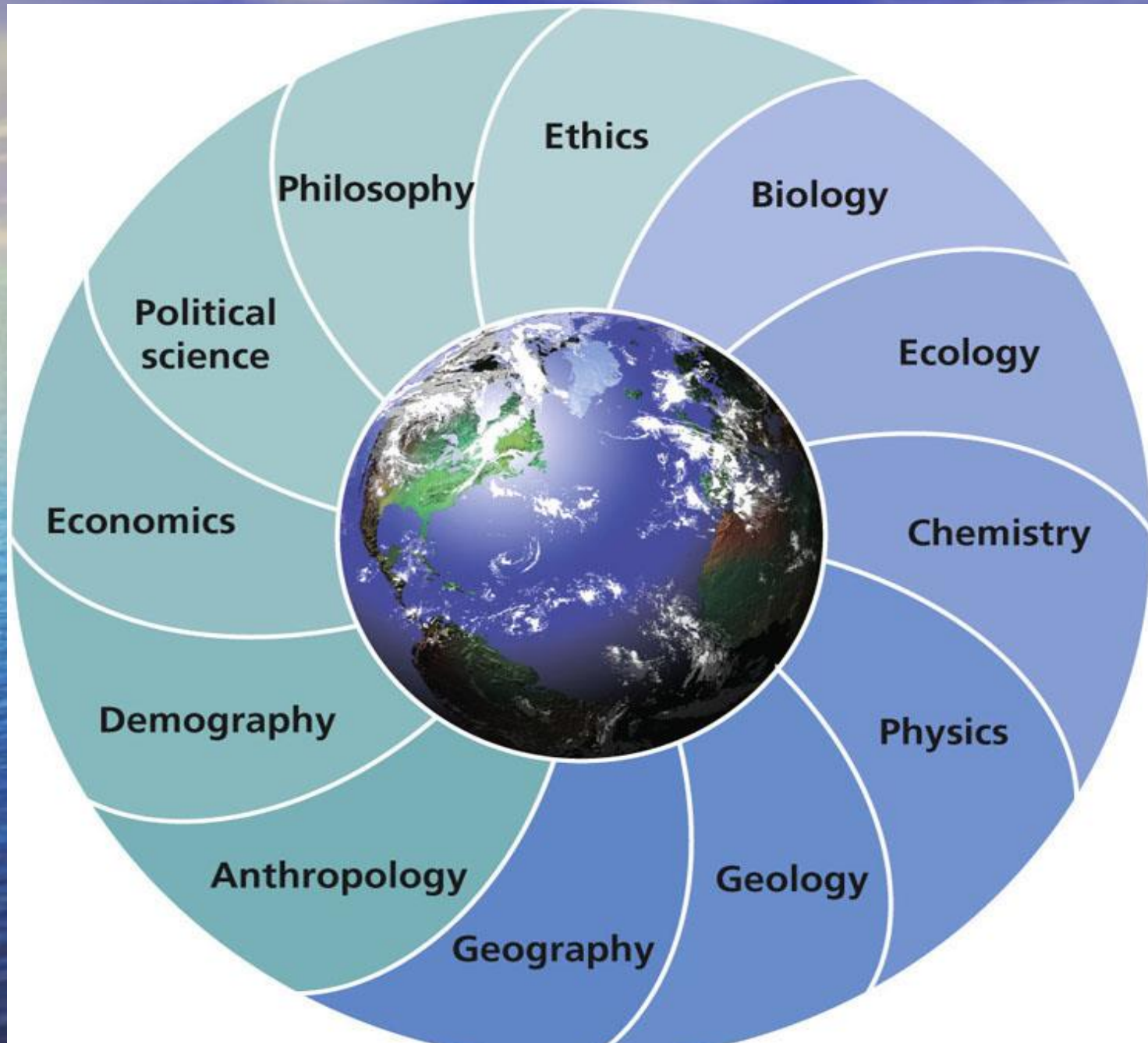


ЕКОЛОГИЯТА КАТО НАУКА

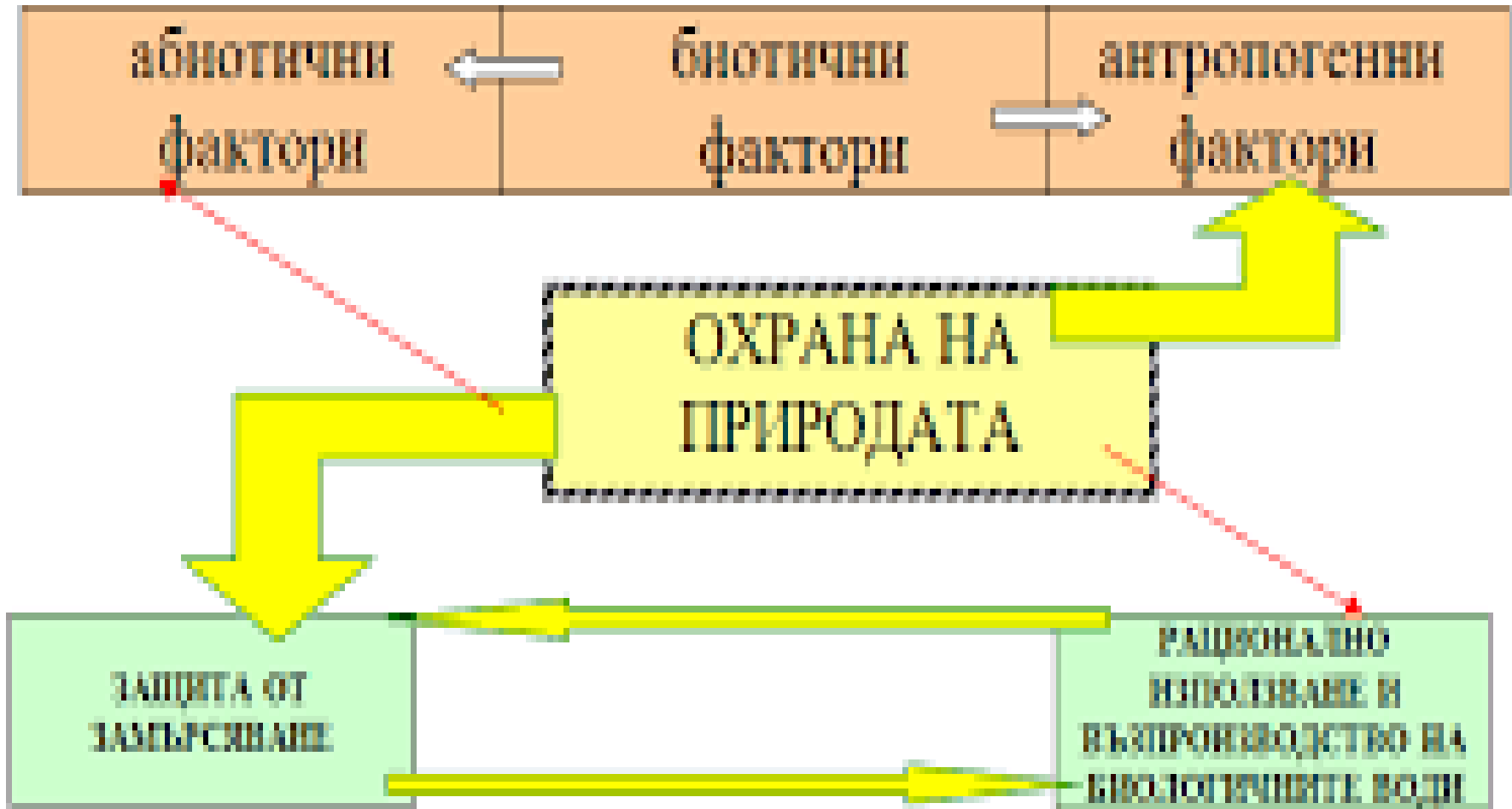
Екологията е наука за
взаимоотношенията
между организмите и
околната среда.

Основна задача на екологията е изучаването на сложните процеси при взаимоотношенията на организмите със средата, които се запазват чрез саморегулация. Това се нарича екологично равновесие.

ЕКОЛОГИЯТА И НАУКИТЕ ЗА ОКОЛНАТА СРЕДА



Екологичното равновесие



РАВНОВЕСИЕТО В НАШИЯ ДОМ

Дом изпълнен с:

- ✓ Вода
- ✓ Въздух
- ✓ Почви
- ✓ Форми на живот



Формите на живот са се
приспособили към околната среда.

Човека понякога не е съгласен с
това и прави опити да приспособи
околната среда към себе си.





Какво правим ние хората?

Увеличено население:

- Урбанизация
- Изхранване



Индустрия:

- Металургия
- Машиностроене
- Нефтопреработваща
- Химическа



Изсичане на гори:

- Индустрия;
- Добив;
- Терени;



Строителство:

- Бетониране на ландшафта;
- Диги и язовири;
- Тунели;





Какви са резултатите от нашата дейност?



Добив на:

- Горива: въглища, нефт, газ;
- Руди на черни и цветни метали;
- Нерудни изкопаеми;



Сметища:

- Битови;
- Производствени;



Транспорт:

- Въздух;
- Суша;
- Вода;





**Повечето катастрофални събития
днес са предизвикани от човека.**



Смог

Суши и
наводнения

Парников
ефект

Бури

Затопляне



Изменение и уничтожение на елементите на екосферата

Разширяване на
пустините

растения

животни

Опустиняване

Унищожаване
на почвите





Какви са последиците и рисковете?



атмосфера

световен
океан



Замърсяване

ПОЧВИ



реки





Следващи заплахи

обезлистване
и загиване на
горите



подкиселяване на водата в реките

повреждане на
паметници



Киселинни
дъждове

заболяване на хора и животни



измиране на рибата



A cartoon illustration of the Earth with a human-like face showing anger. The Earth is surrounded by various industrial elements: a red car, a yellow bus, a grey train, a factory with smokestacks, and a power plant. Grey clouds are scattered around the scene.

**МОЖЕМ ЛИ ДА СПРЕМ
ВСИЧКО ТОВА И ДА
СПАСИМ ЗЕМЯТА?**



22 Април

Международен ден на Земята

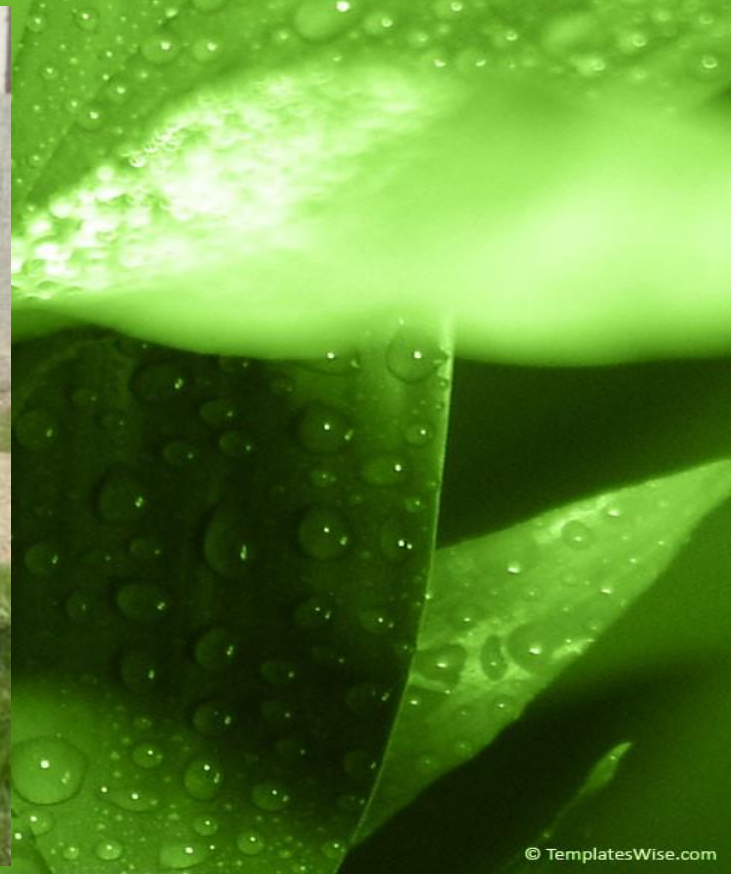


Денят на Земята първоначално е обявен през 1970 г. в САЩ и Канада, като международен се чества от 1990 г., празникът в България се отбелязва от 1993 г. Целта е да се обединят хората на планетата в защита на околната среда.





На 22 април 1992 г. президентът на Република България Желю Желев подписва клетвата в името на Земята. Над 30 хиляди български деца се подписват под Декларацията за пълномощие за живот на Земята. Декларацията е връчена на Конференцията на ООН за околната среда и развитието, проведена в Рио де Жанейро през юни 1992 г.





**ПОЗНАВАТЕ
ЛИ ТОВА
МОМИЧЕ?**



Грета Тунберг, е шведското момиче с големи очи и дребен ръст, което успя да мобилизира милиони в борбата си за спасяване на Земята.

Нейната "ученическа стачка", протестът ѝ срещу безразличието на политиката, напипа болното място на съвременните западни общества.

Нейните "Петъци за бъдещето" ("Fridays for future") се превърнаха в мощен политически фактор.



Къде сме ние?





Тази презентация е направена с подкрепата на Европейския съюз, чрез Програма за трансгранично сътрудничество Интеррег-ИПП България-Турция 2014-2020, CCI No 2014TC16I5CB005. Съдържанието на публикацията е отговорност единствено КРИБ Хасково и по никакъв начин не трябва да се възприема като израз на становището на Европейския съюз или на Управляващия орган и Националния орган на Програмата.



Благодаря

за вашето

внимание!